



お便りコーナー
まちがいがしと
共に投稿待つて
います。

●高師本郷町……………女性 FH

私は買い物で野菜、花は食彩村に決めています。珍しい野菜もあり友達とどうして食べるのかと話し、帰ってきます。買い物は楽しみです。☆いつも食彩村で買い物をしていただき、ありがとうございます。お友達と話しながらの買い物も楽しいものですよね。

●大脇町……………女性 KY

旬を味わう「カブとサケのクリーム煮」みのりが届いたその日に夕食で調理しました。生クリームを使っていないのに濃厚で美味しかったです。我が家の定番メニューに加えませう。

☆他にも「カブとサケのクリーム煮」は良かった、というお便りが多く届きました。寒い冬の夜には温まりますね。

●東小鷹野……………女性 SE

毎回チラシと見えています。金利キヤンペーンの情報などがあり見つけるとラッキーと思っています。☆貯金キヤンペーンなどお得な情報

●飯村北……………女性 TH

シクラメンを毎年農協で買い求めているのですが、すぐダメになりまして何か肥料とか育て方を教えてください。☆昨年のみり12月号 (vol.225)

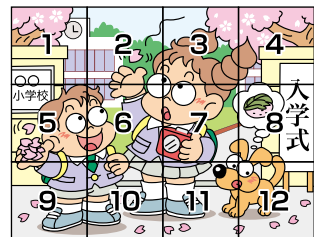
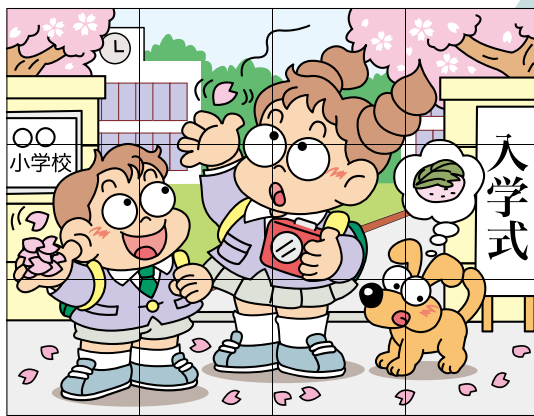
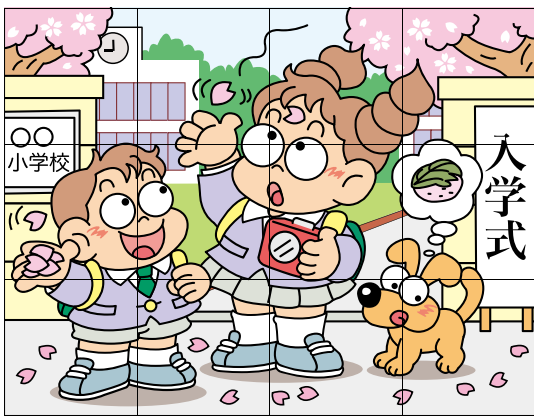
●豊川市……………女性 IS

今回のトッピーのむかしぼなし「坂井の庚申さま」は特に興味深く、毎日何度も読み返しています。(中略) 参考文献「片身のススキ」を目にしたくなりました。

☆残念ながら「片身のススキ」は現在販売していないそうです。豊橋中央図書館や一部の校区市民館などにあり貸出をしているようですので一度ご覧になってはいかがでしょうか。面白い話がたくさん載っていますよ。

まちがいがし

●右のイラストには左のイラストと違う部分があります。間違っている部分を下の枠内の数字で探しましょう。



今月の賞品

『食彩村 旬の農産物』



イメージ写真

正解者の中から抽選で3名の方にプレゼント!!

応募方法

■官製ハガキに下記の要領で送ってください。(4月8日必着)

- ① ことえ
- ② JAみのりに対するご意見(ご要望)
- ③ 住所氏名・年齢 電話番号

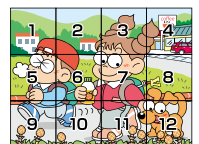
52 441-81124

豊橋市野依町
宇西川5番地
JA豊橋 組合員課広報係 行

※応募ハガキに記入されました住所氏名などは、賞品の発送以外の目的に使用することはありません。また、ご本人様の承諾なしに第三者へ提供することはありません。

前回の答え (違っている部分)

- 4…車が止まっている
- 5…息が大きい
- 6…ボトルの中身が減っている
- 8…アクセサリーの文字がJからAに変わっている
- 10…つくしが少ない



※発表は賞品の発送をもってかえさせていただきます。