

# 女性部会だより

No.319

令和5年年末号

JA豊橋女性部会

問合せ・お申込み  
☎25-9225

## 己書

9月11日に研修棟で行いました。柿の実と葉、お地蔵さんの絵を描き、絵の具で色を塗り、筆ペンで上からふちどりしました。めん棒に朱肉をつけ、お地蔵さんの頬を赤く色づけました。文字は丸く崩した字で書き、最後に講師の己印を押印して完成です。完成した作品を見て、みなさん笑顔になっていました。



## 愛知県家の光大会報告

10月19日に安城市で行われた愛知県家の光大会に、JA豊橋女性部会を代表して副会長の鈴木美穂子さんが出場しました。「東日本大震災から考える『家の光』防災活動」をテーマに発表しました。自分が体験した事、講習会を通して感じた事等を観客にわかりやすく話しました。結果は、見事に最優秀賞を受賞し、令和6年2月に開催される全国大会に出場することが決定しました。



## 大清水小学校さつま芋収穫体験といもいもの会（収穫祭）

大清水小学校1年生、大清水幼稚園児、こじかこども園児が参加しました。さつま芋は6月に子どもたちが苗挿しをしたもので、10月に収穫体験といもいもの会（収穫祭）を行いました。収穫体験は、大きさや形が様々なさつま芋がたくさん収穫でき、「見て!大きいのがとれた」「いっぱいくっついたのがとれたよ」などの歓声が畑にひびきわたりました。

後日行った、児童らが交流をする「いもいもの会（収穫祭）」でさつま芋のクイズや玉入れをして楽しみ、収穫したさつま芋は皆で分けて自宅に持ち帰り、美味しく調理して食べてもらいました。



## ペットボトルキャップ寄付

皆さまから寄付をいただいたペットボトルキャップを、市民活動プラザ経由で関係企業に寄付しました。重量はなんと約170kgありました。寄付したキャップを活用してワクチンを購入し、ワクチンを必要とする支援先国、フィリピンに暮らす子を支援するそうです。ペットボトルキャップ2kgで1人分のワクチンと交換できます。キャップは、まだ回収していますので、洗って乾かした物を組員課まで送ってください。よろしくお願いします。



## JA豊橋女性部会親睦旅行(日帰り) 参加者募集

開催日 令和6年2月29日(木)

コース KADODE OOIGAWA (かどでおおいがわ) でバイキングと日本最大級のひな壇飾り見学

旅行代金 12,660円 (30名参加の場合)

☆参加人数によって金額が変更になる場合があります。

締切日 令和6年1月31日(水)

※縁結びの神様、小國神社で参拝

※KADODE OOIGAWAで地産地消バイキング

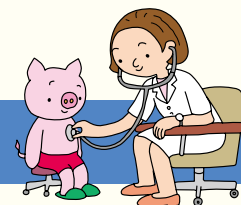
※ふじのくに茶の都ミュージアムで、お茶の体験

※可睡齋で、日本最大級のひな壇飾り見学

※女性部会だよりでの案内は、健康診断募集を除き女性部会員向けの募集となっております。女性部会へのご加入は最寄りの支店で手続きを行ってください。(年会費500円、印鑑が必要です)

# 健康診断のご案内

総務部 組合員課  
問合せ ☎25-9225



自分の体を知るために、年に一度は定期健診を受けましょう。**健康診断は女性部会員以外の方でも受けることができます。**  
大腸がんにかかる人の割合が年々多くなってきています。大腸がん検診も人間ドックと併せて受診することをお勧めします。

## 集団人間ドック健診メニュー

(税込)

- ◆問診
- ◆診察
- ◆身体測定（身長・体重・腹囲）
- ◆血圧測定
- ◆尿検査（尿糖・尿蛋白・尿潜血）
- ◆心電図
- ◆胸部レントゲン
- ◆選択項目（どちらかお選びください）
  - ①胃バリウム検査（バリウムを使ったX線検査）……………料金 **9,410円**
  - ②胃ピロリ菌(ABC)検査(血液検査でピロリ菌感染の有無を調べ胃がんのリスクを判断します)……………料金 **9,410円**
  - ③ベーシックコース(健診メニューの問診～胸部レントゲンまでの内容)……………料金 **6,390円**

※お申込後、問診票・結果表につきましてはご自宅に郵送いたします。

※豊橋市国民健康保険加入者で40～74歳までの方と、豊橋市後期高齢者医療保険加入者の方は、特定健康診査受診券+保険証を健診当日受付にお持ち頂くと、特定健診部分の料金が健康保険より助成されます。(年齢対象外の場合や、その他社会保険などに加入されている場合は健康保険からの助成は受ける事はできませんので、ご了承ください。)

- ★ オプションのみの受付はできませんのでご了承ください。
- ★ ピロリ菌(ABC)検査は胃がんのなりやすさを判定する検査です。直接胃がんを見つける検査ではありません。以下の項目に該当する方は、ピロリ菌(ABC)検査結果が正確に判定できない可能性があります。
  - 胃の病気の治療中の方 ●胃切除後の方 ●胃酸を抑える薬を服用中の方 ●腎不全の方
  - ヘリコバクターピロリ菌除菌治療を受けた方
- ★ 心不全リスク検査とは、心臓に負担が加わることによって心臓から分泌されるホルモンの量を測定し、心不全(心臓に負担が掛かった状態)の重度を調べます。尚、腎臓疾患のある方など、腎機能の低下により高値を示す場合があります。

健診のお申し込みは、各支店窓口で健診申込書に記入してください。  
※各会場とも、締切日前でも定員数に達した場合は、受付を終了させていただく場合がありますので、ご了承ください。



## 各種がん検診他

(税込)

- ◆肺がん検診（かく痰細胞診）…………… **1,480円**
- ◆大腸がん検診（便潜血2日法）…………… **1,100円**
- ◆新型コロナウイルス抗体検査(血液検査) **3,850円**
- ◆麻疹(はしかに対する抗体の有無)(血液検査) **3,850円**
- ◆風疹(三日はしかに対する抗体の有無)(血液検査) **3,850円**
- ◆水痘IgG(帯状疱疹に対する抗体の有無)(血液検査) **3,850円**
- ◆ムンプスIgG(おたふくかぜに対する抗体の有無) **3,850円**
- ◆骨粗鬆症予防検診…………… **1,100円**
- ◆腹部超音波検診(エコー検診)…………… **2,770円**
- ◆ピロリ菌(ABC)検査(血液検査)…………… **3,020円**
- ◆心不全リスク検査(血液検査)…………… **1,100円**
- ◆甲状腺(TSH)検査(血液検査)…………… **1,650円**
- ◆蜂アレルギー検査(血液検査)…………… **2,200円**
- ◆腫瘍マーカー検査(血液検査)
  - ・前立腺…………… **1,690円**
  - ・卵巣(ROMA)(ロマ)…………… **3,850円**
  - ・乳房 ・すい臓、胆道…………… 各**1,100円**
  - ・消化器・肝臓……………

開催日	開催場所	締め切り
令和6年1月23日(火)	東田支店	令和6年1月4日(木)
令和6年1月24日(水)	磯辺支店	令和6年1月4日(木)
令和6年1月25日(木)	本店	令和6年1月4日(木)

- 当日受付時間…AM7:30
- 健診開始…AM8:20

JA共済  
げんきなカラダプロジェクト

健康診断受診者を対象に健康診断結果説明会を後日実施します。  
予約制なので健康診断当日に予約の紙を提出してください。  
健康診断結果説明会には自宅に届いた結果表を必ず持ってきてください。(無料)  
申し込み後に、キャンセルされる場合は必ず連絡をください。(電話 25-9225 組合員課)

## ★ご自宅近くのJAで健康診断を受けようキャンペーン

- ①対象条件
  - JAの組合員（正・准）及びその同居家族の方
  - JAあいち健診センターの実施する集団人間ドックを初めて受診もしくは過去5年間未受診(2018年4月1日以後、未受診の方が対象です)
- ②対象期間
  - 2023年4月1日～2024年3月31日
  - (JA豊橋の健診は2024年1月25日(木)が最終日) (申込期限は2024年2月28日(水)まで)

初回受診限定

対象コース料金が  
全額キャッシュバック  
(オプション料金は含みません)

## 健診を受けられる皆様へ

- ① 検査前日の夜9時から健診終了までは食事をしないでください。当日、水は検査2時間前までに200ml以内なら飲んでも差し支えありません。なお検査当日の内服については、心臓病・高血圧の方は検査開始2時間前までに飲んでください。
- ② 豊橋市国民健康保険、後期高齢者医療保険に加入している方は、健康保険より特定健診部分の料金が助成されます。
- ③ 健診当日「2023年度 特定健康診査受診券」と「健康保険証」をお持ちください。