

女性部だより

No.265

令和元年7月号

JA豊橋女性部

問合せ・お申込み
☎25-9225

平成30年度女性部会総会

4月25日にJA愛知経済連東三河センターにて女性部会総会を開催いたしました。全ての議事は無事

新役員紹介

令和元年度の各支部の新役員の方々です。よろしくお願ひ致します。

会 長 木田きよ系

副会長 藤城ひろみ 前田 祐子

会 計 佐野 幸子

二 川	加藤 淳子
細 谷	前田美弥子
小 沢	伊藤三恵子
高 豊	白井美佐江
杉 山	中神ふみ子
老 津	小清水美代子

大 崎	白井 品江
植 田	河合 和代
野 依	野口千恵子
高 師	八木 昭子
磯 辺	山本 咲子
福 岡	伊東 泉

に可決され、令和元年度の本部役員・各支部の新役員も可決されました。今年度も、みなさんの意見を基にたくさんの魅力あふれる行事を行ってまいりますのでよろしくお願ひ致します。



西	杉浦ひと美
吉田方	松下 知子
前 芝	石原ちとせ
津 田	鈴木美恵子
大 村	白井 貞子
石 巻	原田 愛子

牛 川	坪野 幸子
東 田	高橋 道子
岩 田	山口 豊子
天伯原	後藤 由紀
大清水	奥村 つた

参加者募集

浴衣着付け教室

☆今年の夏は自分で浴衣を着て出掛けませんか♪

開催日 7月2日(火)

場 所 JA豊橋本店3階(和室)

時 間 午後1時30分～3時30分まで

定 員 10名 講師 彦坂 陽子氏

参加費 500円(女性部外1,000円)

持ち物 浴衣、肌襦袢(タンクトップ可)、半幅帯、紐3本、タオル1本

締切日 6月25日(火)

無水鍋講習会

☆水無し調理のエコロジー鍋の紹介です。

開催日 7月10日(水)

会 場 福岡支店料理教室

開催日 7月12日(金)

会 場 構造改善センター(石巻)

時 間 午前10時～ 定員 20名

講 師 日本食生活改善指導会
食育インストラクター 真野 尚克氏

持ち物 エプロン、ハンドタオル、筆記用具

参加費 無料(女性部員外500円)

締切日 各開催日の10日前まで

※今回の講習では、実際に無水鍋やフライパンを使用し自分で料理を作り、試食していただきます。

気功体操(健康太極拳)

☆軽い体操で呼吸を意識した健康運動です。

開催日 7月18日(休)

時 間 午後1時30分～午後3時30分

場 所 JA豊橋本店 3階 第4研修室

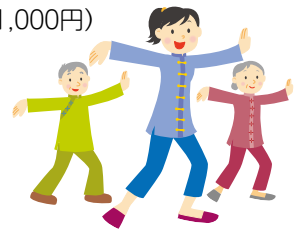
参加費 500円(女性部外1,000円)

講 師 渡辺 博之氏

定 員 15名

持ち物 上履き、タオル、
飲料水
(水分補給のため)

締切日 7月12日(金)



親子料理教室

☆今回のテーマは「夏野菜を使って親子で作る料理教室」です。小学3年生以上の親子対象です。

開催日 8月7日(水) 会 場 福岡支店 2階料理教室

時 間 午前10時～ 定員 10組(最高20名)

講 師 JA愛知厚生連 管理栄養士

持 物 エプロン、ハンドタオル、筆記用具

参加費 1,000円/組(※1人増えるごとに500円)

締切日 7月26日(金)

〈メニュー〉

☆夏野菜たっぷりタコライス ☆パクパク生春巻き

☆オクラのコンソメスープ ☆えだまめアイス
を一緒に作ろう♪

JA豊橋女性部皇居勤労奉仕団 令和元年度奉仕団員募ります!

☆天皇皇后両陛下がお住まいになる皇居で奉仕活動してきましょう。天皇、皇后両陛下よりそれぞれ拜閲を賜りお言葉をいただく予定です。

- 実施日** 令和2年3月上旬
(日曜日又は月曜日出発) 4泊5日
- 募集人員** 35名様 (最少催行人員15名)
※定員になり次第締め切りとなります。
- 参加費用** (お一人様)130,000円(概算) 2名様一室
- 参加資格** 旅行実施日内で、15歳以上75歳以下の方。
奉仕期間中健康に責任を持てる方。
- 宿泊地** 1泊目～4泊目：ホテルニューオータニ東京又は同等クラス (同じホテルに4泊するので荷物も置いたまま)
- 食事条件** 全食事付 (朝4回・昼5回・夕4回)
- 募集締切** **令和元年8月30日(金)**
宮内庁への申請の都合上、早めの締切となります。
申込時に、名前 (漢字・ふりがな)、住所、電話番号、生年月日をお聞きます。

●ご会釈

奉仕団への感謝のお言葉を、天皇皇后両陛下からいただきます。

★皇居勤労奉仕活動の他に、都内観光、築地(食事)、新宿(ショー見学)、温泉入浴などのお楽しみの観光付です。

※但し、行事等のご都合によりお会いできる方が変更となる場合もあります。

●奉仕作業内容

季節により作業内容は違いますが、皇居内、赤坂御用地内の清掃作業や草取りなどが主となります。体力的にきつい作業はほとんどなく、随時、休憩をはさみながら行います。雨天の場合は作業中止となります。

●身仕度

作業に適した服装であれば何でも結構です。皇居内、赤坂御用地内の広大な敷地を歩きますので履き慣れた運動靴をご用意ください。軍手、帽子は忘れないようにお願いします。

●皇居、赤坂御用地の見学

作業の合間に宮内庁庭園課職員の方が楽しく、一般の方がまず入ることのできない皇居内や赤坂御用地内を案内してくれます。天皇陛下がお田植えされる田んぼや宮殿内の素晴らしい庭園や盆栽などを見る事ができます。



カリキュラム

第1回	7月3日(水)	開校式・食育講座とフルーチェ作り 午前10時～
第2回	8月7日(水)	パステルアート教室
第3回	10月9日(水)	りんごを使って焼肉のたれ作り
第4回	11月2日(土)	食育ウォーキング(ウォーキングと柿の収穫体験)
第5回	12月10日(火)	寄せ植え教室
第6回	3月上旬	閉校式・テーブルマナー教室

※内容は一部変更になる可能性があります。

今こそ差をつけるチャンス!!
作って、学んで楽しみましょう!!

- 対象者** 豊橋市在住の20歳～40歳代女性
- 定員** 10名(定員になり次第締め切り)
- 入校料** 500円(女性部会の入会費になります)
※JA豊橋女性部会に入会していただきます
- 参加費** 1回無料～3,000円(回によって異なります)
- 会場** JA豊橋の施設など
(1回目は道の駅 とよはし プロジェクト室)
- 時間** 9時～12時頃(予定)

※詳細につきましては、後日案内文書をお送りいたします。

お問い合わせ・お申込み

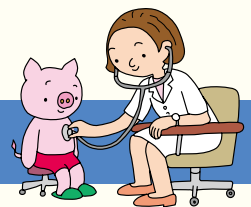
JA豊橋総務部組合員課 TEL:25-9225
E-mail:kumiaiin@toyohashi.aichi-ja.or.jp

メールでお申し込みの場合は
お名前・住所・連絡先を書いて送ってください。
件名にはトッピーカレッジ参加希望と
お書きください。

※女性部だよりでの案内は、健康診断募集を除き女性部員向けの募集となっております。女性部へのご加入は最寄りの支店で手続きを行ってください。(年会費500円、印鑑が必要です)

健康診断のご案内

総務部 組合員課
問合せ ☎25-9225



自分の体を知るために、年に一度は定期健診を受けましょう。健康診断は女性部員以外の方でも受けることができます。大腸がんにかかる人の割合が年々多くなってきています。大腸がん検診も人間ドックと併せて受診することをお勧めします。

集団人間ドック健診メニュー

(税別)
※税込価格は10円未満切り捨てとなります。

- ◆問診
- ◆診察
- ◆身体測定(身長・体重・腹囲)
- ◆血圧測定
- ◆尿検査(尿糖・尿蛋白・尿潜血)
- ◆心電図
- ◆胸部レントゲン
- ◆選択項目(どちらかお選びください)
 - ①胃バリウム検査(バリウムを使ったX線検査).....料金 **8,562円**
 - ②胃ピロリ菌(ABC)検査(血液検査でピロリ菌感染の有無を調べ胃がんのリスクを判断します).....料金 **8,562円**
 - ③ベーシックコース(健診メニューの問診～胸部レントゲンまでの内容).....料金 **5,810円**

※お申込後、問診票・結果表につきましてはご自宅に郵送いたします。
※豊橋市国民健康保険加入者で40～74歳までの方と、豊橋市後期高齢者医療保険加入者の方は、特定健康診査受診券+保険証を健診当日受付にお持ち頂くと、特定健診部分の料金が健康保険より助成されます。(年齢対象外の場合や、その他社会保険などに加入されている場合は健康保険からの助成は受ける事はできませんので、ご了承ください。)

各種がん検診他

(税別)
※税込価格は10円未満切り捨てとなります。

- ◆肺がん検診(かく痰細胞診).....**1,352円**
- ◆大腸がん検診(便潜血2日法).....**1,000円**
- ◆子宮がん検診(膣スミア細胞診).....**1,330円**
- ◆骨粗鬆症予防検診.....**1,000円**
- ◆腫瘍マーカー検査(血液検査)
A 前立腺 B 卵巣 C 乳房 D すい臓・胆道 E 消化器 F 肝臓
各**1,000円** A 前立腺のみ **1,543円**
- ◆腹部超音波検診(エコー検診).....**2,524円**
(健診当日に検査を行います)
- ◆ピロリ菌(ABC)検査(血液検査).....**2,752円**
- ◆心不全リスク検査(血液検査).....**1,000円**
- ◆蜂アレルギー検査(血液検査).....**2,000円**
- ◆甲状腺(TSH)検査(血液検査).....**1,500円**

★血液で調べる検査、腹部超音波検診、骨粗鬆症予防検診は集団人間ドックを受診された方だけのオプションとなりますのでご了承ください。
★ピロリ菌(ABC)検査は胃がんのなりやすさを判定する検査です。直接胃がんを見つける検査ではありません。以下の項目に該当する方は、ピロリ菌(ABC)検査結果が正確に判定できない可能性があります。
●胃の病気の治療中の方 ●胃切除後の方 ●胃酸を抑える薬を服用中の方 ●腎不全の方 ●ヘリコバクター・ピロリ菌除菌治療を受けた方
★心不全リスク検査とは、心臓に負担が加わることによって心臓から分泌されるホルモンの量を測定し、心不全(心臓に負担が掛かった状態)の重度を調べます。尚、腎臓疾患のある方など、腎機能の低下により高値を示す場合があります。

健診申し込みは
下記申込書を支店
窓口まで提出



開催日	開催場所	締め切り	開催日	開催場所	締め切り
2019年7月22日(月)	西支店(神野新田)	2019年7月1日(月)	2019年8月28日(水)	岩田支店	2019年8月7日(水)
2019年7月24日(水)	高師原支店(天伯原)	2019年7月3日(水)	2019年9月2日(月)	大津支店(杉山)	2019年8月13日(火)
2019年7月26日(金)	いなみ支店(小沢)	2019年7月5日(金)	2019年9月3日(火)	大村支店	2019年8月13日(火)
2019年7月30日(火)	北支店	2019年7月9日(火)	2019年9月4日(水)	吉田方支店	2019年8月14日(水)
2019年8月2日(金)	本店	2019年7月12日(金)	2019年9月9日(月)	大津支店(老津)	2019年8月19日(月)

●当日受付時間…AM7:30 ●健診開始…AM8:20

健診受診者を対象に健診結果説明会を後日実施します。予約制なので健診当日に予約の紙を提出してください。健診結果説明会には自宅に届いた結果表を必ず持ってきてください。(無料)

健診申込書

※ご記入頂いた個人情報、健診の受付・案内・代金の振替などの健康管理活動実施以外の目的には使用いたしません。

健診申込支店名()支店		希望健診日	月	日	健診会場()
ふりがな 氏名			電話	-	
住所			性別	男・女	
利用者コード			生年月日	T・S・H 年 月 日	
国民健康保険の方 又は その他の方			農協健康保険の方		
国民健康保険証番号			農協健康保険証番号 ※カッコ内該当するものに○印 (本人・扶養家族・任意継続・任意継続家族) 記号(4桁) - 番号(4桁)		
※健診当日国保より発行された特定健康診査受診券と、保険証番号確認のため健康保険証をお持ちください					
受診を希望する項目に○印を付けてください。			受診を希望する項目に○印を付けてください。		
◆基本コース(どちらかをお選びください) ※税込価格は10円未満切り捨てとなります			◆基本コース(どちらかをお選びください) ※税込価格は10円未満切り捨てとなります		
1. 集団人間ドック(バリウムコース) 8,562円(税別)			1. 一般コース(バリウム無・健保助成有)		
2. 集団人間ドック(ピロリ菌コース) 8,562円(税別)			2. 一般+胃がんコース(バリウム有・35歳以上・健保助成有)		
3. 集団人間ドック(ベーシックコース) 5,810円(税別)			◆オプション		
◆オプション			3. 肺がん検診 (自己負担・1,352円(税別))		
4. 肺がん検診 1,352円(税別)			4. 大腸がん検診 (34歳以下 自己負担・1,000円(税別))		
5. 大腸がん検診 1,000円(税別)			5. 子宮がん検診 (自己負担・1,330円(税別))		
6. 子宮がん検診 1,330円(税別)			6. 腹部超音波検診 (自己負担・2,524円(税別))		
7. 腹部超音波検診 2,524円(税別)			7. 骨粗鬆症予防検診 (自己負担・1,000円(税別))		
8. 骨粗鬆症予防検診 1,000円(税別)			8. 腫瘍マーカー検査 A 前立腺(49歳以下 自己負担・1,543円(税別))		
9. 腫瘍マーカー検査			B 卵巣(自己負担・1,000円(税別)) C 乳房(自己負担・1,000円(税別))		
A 前立腺 1,543円(税別)			D すい臓・胆道 (自己負担・1,000円(税別))		
B 卵巣 1,000円(税別)			E 消化器(自己負担・1,000円(税別)) F 肝臓(自己負担・1,000円(税別))		
C 乳房 1,000円(税別)			9. ピロリ菌(ABC)検査 (自己負担・2,752円(税別))		
D すい臓・胆道 1,000円(税別)			10. 心不全リスク検査 (自己負担・1,000円(税別))		
E 消化器 1,000円(税別)			11. 心不全リスク検査 (自己負担・1,000円(税別))		
F 肝臓 1,000円(税別)			12. 蜂アレルギー検査 (自己負担・2,000円(税別))		
10. ピロリ菌(ABC)検査 2,752円(税別)			12. 甲状腺(TSH)検査 (自己負担・1,500円(税別))		
11. 心不全リスク検査 1,000円(税別)					
12. 蜂アレルギー検査 2,000円(税別)					
13. 甲状腺(TSH)検査 1,500円(税別)					
支払い方法	1. 当日受付にて現金		2. JA豊橋の通帳より引落し		
			支店名: () 口座番号: ()		

豊橋市国民健康保険、豊橋市後期高齢者医療保険に加入している方は、健康保険より特定健診部分の料金が助成されます。健診当日「2019年度特定健康診査受診券」と「健康保険証」をお持ちください。