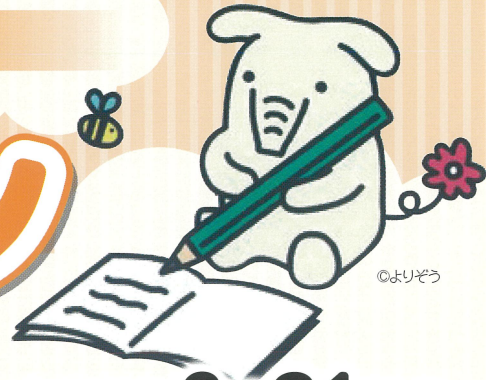


教育資金を必要とされるみなさまへ

JA教育ローン



変動金利型

募集期間

令和7年2月1日土 ▶ 令和7年3月31日月

軽減金利
適用条件

- 1 JAカード契約
- 2 給与・年金・販売代金・家賃のいずれかの振込契約
- 3 五大公共料金の口座振替契約のうち3つ以上
- 4 携帯電話料金の口座振替契約
- 5 JAネットバンク契約またはJAバンクアプリプラス登録

上記5項目のうち
1の項目を必須とした
2項目を満たすお客様

年 **1.775** %
保証料込

JA豊橋での住宅ローン
ご契約者様

年 **1.575** %
保証料込

ご注意ください!

- 店頭表示金利は、各支店へお問い合わせ下さい。
- 適用金利は金融情勢等の変化により見直しさせていただく場合があります。

令和7年2月1日現在

JA教育ローン商品概要

お使いみち	入学金、授業料、家賃、その他生活費(仕送り含む)等、教育ローンの借換資金(借換に必要な諸費用等も含む)、海外留学費用、その他JA豊橋が認めた教育資金			
ご利用いただける方	●満18歳以上かつ最終ご返済時の年齢が75歳以下 ●安定・継続した収入の見込める方 ●当JAが指定する保証機関の保証が受けられる方 ●当JA所定の基準を満たしている方			
お借入金額	10万円以上1,000万円以内(1万円単位)(所要金額の範囲内)	お借入期間	6か月以上16年10か月以内(1か月単位)(据置期間を含む)	
お借入利率	●変動金利 ・お借入後の利率は、4月1日および10月1日の基準金利(当JAの個人向け長期変動貸出基準金利(パーソナルプライムレート))により、年2回見直しを行い、6月・12月の約定返済日の翌日より適用利率を変更いたします。 ●利率は店頭にて提示します。詳細については、当JAの融資窓口へお問い合わせください。			
ご返済方法	●元利均等毎月返済(ボーナス時の増額返済可能) ●返済金はご指定のJA貯金口座から毎月自動引落し			
手数料	●下記の場合には、所定の手数料が必要となります。 ・お借入残高の一部を期限前にご返済いただく場合(インターネットからの一部繰上返済は無料です) ・お借入残高の全額を期限前にご返済いただく場合 ●ご返済条件を変更される場合			
ご融資方法	お客様口座への振込み	担保	不要	保証 (株)ジャックス ※保証料は上記金利に含まれます。

※店頭にて返済額の試算を承っております。※審査の結果、ローン利用のご希望に添えない場合もございますので、ご了承ください。※ご返済の滞りなどが発生した場合には、軽減金利の適用を中止し、店頭表示金利に引き上げさせていただきます。※ご希望により、団体信用生命共済にご加入いただけます。商品、上乗せ利率など詳細は担当者までご確認ください。
●商品概要説明書が必要な方は最寄りの支店までお問い合わせください。
※令和7年3月31日までに申込みをいただける方が対象となります。



JA豊橋ローンセンター **土日も営業します** ご相談受付中

予約優先
TEL 0532-21-6201

〒440-0068 豊橋市東郷町8

営業時間 9:00~17:00

定休日 水曜、祝日(土・日曜を除く)

お問合せ及びご来店予約は最寄りの支店窓口まで



高師原支店 ☎45-7182
二川支店 ☎41-0527
いなみ支店 ☎21-1020
高豊支店 ☎21-2111

中央支店 ☎25-7737
大津支店 ☎23-1351
磯辺支店 ☎45-5355
西支店 ☎31-9168

前芝支店 ☎31-3381
吉田方支店 ☎31-2155
石巻支店 ☎88-1211
東田支店 ☎64-2131

岩田支店 ☎61-5178
融資課 ☎25-9221
ローンセンター ☎21-6201